

CLIC de Port La Nouvelle

03/12/2009

Etude de dangers

*Dépôt TOTAL RAFFINAGE MARKETING
de Port La Nouvelle*

Etude de dangers

- **21/07/2006 : Arrêté préfectoral prescrivant la révision de l'étude de dangers du site**
- **Novembre 2006 : Remise de l'étude à l'inspection des installations classées**
- **Echanges et compléments apportés par l'exploitant :**
 - **Octobre 2007**
 - **Mars – juin - octobre 2008**
 - **Mars - Mai 2009**

Etude de dangers

- Résultats : hiérarchisation des risques

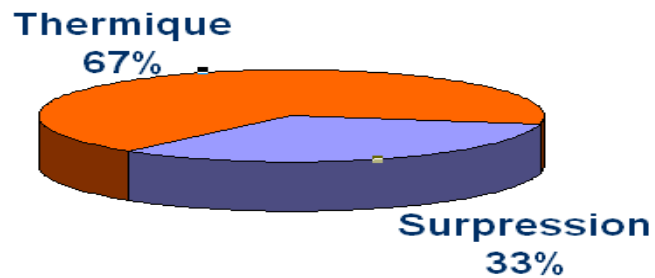


GRAVITE des conséquences sur les personnes exposées au risque	PROBABILITE (sens croissant de E vers A)				
	E	D	C	B	A
Désastreux					
Catastrophique	78, 80, 88, 90, 92				
Important	8, 9, 10, 12, 15, 37, 57, 58, 64, 65, 66, 67, 82, 84, 86, 87	13, 34, 36			
Sérieux	1, 2, 3, 4, 5, 6, 14, 23, 24, 28, 33, 55, 56, 59, 60, 61, 62, 63, 72, 73, 75, 76, 77, 79, 83, 85, 87, 89, 91	7, 11, 35			
Modéré	27, 31, 40, 45, 50, 54, 74, 81,	29, 30, 47, 51, 52, 53			



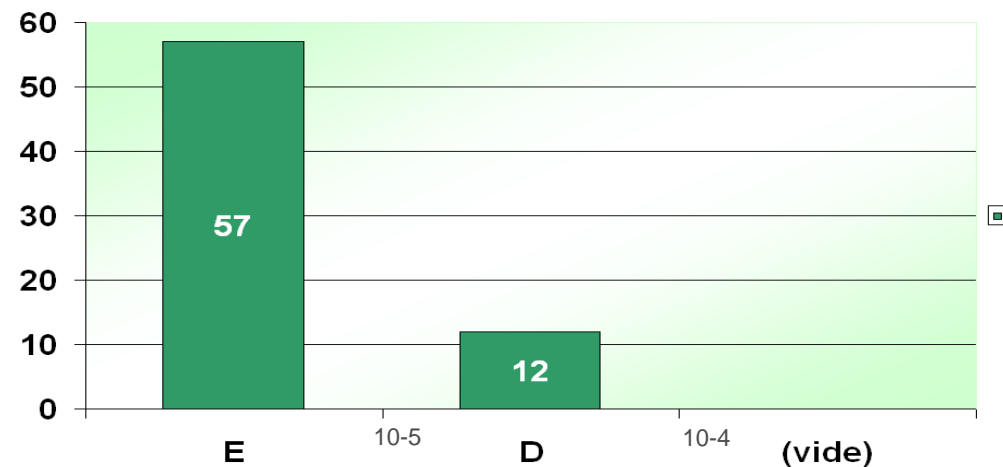
Etude de dangers

- Résultats :
 - 92 phénomènes dangereux identifiés, 69 dont les effets dépassent les limites de propriétés de l'établissement en cas de défaillances des mesures de sécurité du site
 - Répartition des 69 phénomènes dangereux



Types d'effets

↳ Prépondérance des incendies

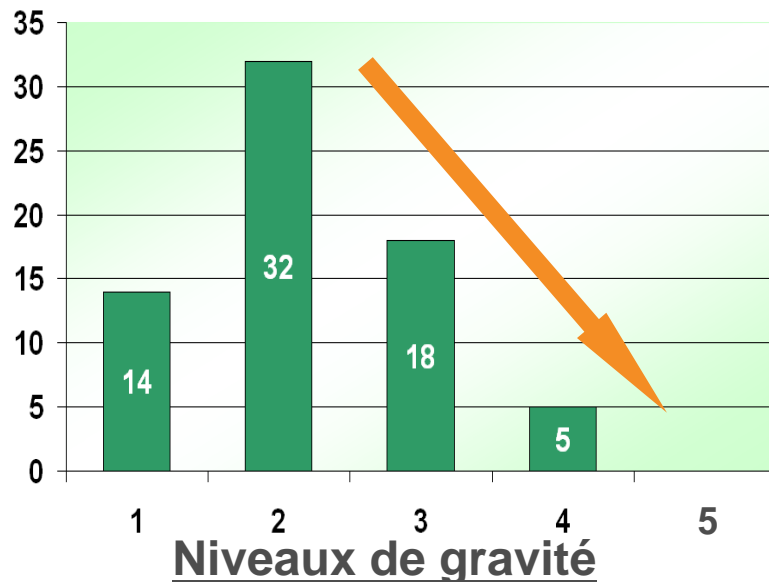


Niveaux de probabilité

↳ Evénements très improbables

Etude de dangers

- **Résultats :**
 - Répartition des 69 phénomènes dangereux



↪ Peu de phénomènes à gravité élevée

↪ Les 5 phénomènes les plus graves sont relatifs aux stockages d'essences sur le site

L'essence est un carburant très volatil et inflammable à température ambiante

Synthèse

Principales mesures complémentaires à l'Étude De Dangers

- **Cohérence** entre les Plans d'Opérations Internes des industriels voisins - 2010
- **Amélioration** du réseau d'assainissement du dépôt, dont la création d'un bassin de confinement - 2011

L'exploitant envisage une réduction des risques à la source en proposant un déplacement du stockage des carburants essences sur le dépôt (intégré à un projet d'arrêté préfectoral complémentaire en cours d'élaboration)

Projet de déplacement des carburants essences



Actuellement, 3 cuvettes de rétention sont susceptibles de contenir des carburants essences



Le projet consiste à conserver ces produits sur 2 cuvettes de rétention et **à éloigner les dangers du port**

Synthèse

↪ **A l'issue de ce processus, l'exploitant du dépôt de Port La Nouvelle a démontré la maîtrise des risques sur le site exploité suivant les critères définis par l'administration.**